

## **Fiche technique**

### **NOCES**

***Cie tout Va Bien !***

Pour l'installation de NOCES nous avons besoin de :

#### **Espaces**

- Une salle de 18mX13m ou de 16mX12m dans une utilisation différente (cf le descriptif technique).
- Hauteur de 4m.
- Et nécessité d'avoir un noir complet.
  
- Loges pour accueillir 9 interprètes.
- Un espace à proximité immédiate pour l'installation de notre costumière ; avec 2 portants à costumes, une source électrique pour brancher presse vapeur et machine à coudre, et trois tables type « brasserie ».
- Un accès à machine à laver / sèche-linge pour l'entretien des costumes.

#### **Structure**

- 170 chaises pour le public (161) et les interprètes.
- 17 praticables 200 X 100 X 40, à ciseaux ou à pieds droits, avec gardes corps.
- Un pont alu triangulé de 290 mm (type *ASD*), d'une longueur de 15 mètres
- 2 pieds à crémaillère équipés de «T » pour y fixer le pont triangulé à ses extrémités. Les pieds doivent pouvoir monter la structure au minimum à 4 m. et supporter 150 kg. de charge chacun (type *MOBILTECH ALP 3*).
- 6 tubes alu, diam. 50 de 3m. ou 3,50 m. de longueur.
- 12 colliers pour fixer les tubes au pont.
- environ 200 kg. de lest en pains de fonte, pour lester les différents éléments du décor.
- Un escabeau ou une échelle parisienne de 3,50 m. de hauteur.

#### **Régie**

- Une source 220 v. mono 16 ampères pour alimenter notre dispositif et la régie
- Environ 100 m. de rallonges électriques.
- 5 tables type « brasserie » pour la régie.
- Du matériel électrique supplémentaire pourra être demandé en fonction de la configuration de la salle, après repérage.
- Le nécessaire en scotch de scène pour le montage.
- Deux paravents pour occulter l'espace régie (2,50 m. de haut, x 2,50 m. de largeur).

#### **Contacts :**

<b>Technique</b>	Guillaume de Baudreuil	06 72 72 67 38	<a href="mailto:yom25@free.fr">yom25@free.fr</a>
<b>Artistique</b>	Virginie Marouzé	06 10 64 70 97	<a href="mailto:cietoutvabien@yahoo.fr">cietoutvabien@yahoo.fr</a>
<b>Diffusion</b>	Hélène Lantz	06 86 98 84 14	<a href="mailto:cietoutvabien@yahoo.fr">cietoutvabien@yahoo.fr</a>

**Descriptif technique**  
**dispositif scénique « NOCES »**  
**cie. Tout Va Bien !**  
(01/2014)

**L'espace scénique** de « NOCES » est disposé en quadri frontal au centre de la salle des fêtes.

Pour un espace de jeu central de 8 par 4 m, « NOCES » a besoin d'un espace hors-tout de 18 X 13 mètres pour mettre son décor, 161 spectateurs, sa régie et des couloirs de circulation du public tout autour.

Il est néanmoins possible de ramener l'espace à une côte hors tout de 16 X 12 mètres en faisant entrer et sortir le public par l'intérieur du dispositif.

En fonction de la configuration de la salle investie, nous étendrons l'espace de jeu aux espaces adjacents possibles (cuisine, couloirs, dépendances, ....).

**Les spectateurs** sont répartis sur 2 rangs de chaises au sol et un rang sur des praticables standards montés à 40 cm de hauteur ; ceci sur les 4 cotés de l'espace de jeu central. Il y a donc 161 chaises, et 17 praticables (200 X 100 X 40, à ciseaux ou à pieds droits, avec gardes corps).



**Le décor** se compose de :

\* Une estrade (3 X 1,25 m.), en dessous laquelle sort une table (pendant la représentation) de 1 m. de large par 3m de long. Deux cubes en bois peints sont boulonnés sur les pieds de face et lestés (environ 50 kg.)

\* Trois panneaux décors – Deux de 1,90m.X 3 m. de hauteur et d'un central de 1,25 m. par 3,5 m. de hauteur.

Ces panneaux décors sont boulonnés à 4 mâts, dont les pieds sont fixés par serrage à l'arrière de praticables, et lestés par 150 kg répartis.

La régie se place à l'arrière des panneaux.

\* Trois barres équipées en machinerie et lumières, disposées au dessus de l'espace de jeu.

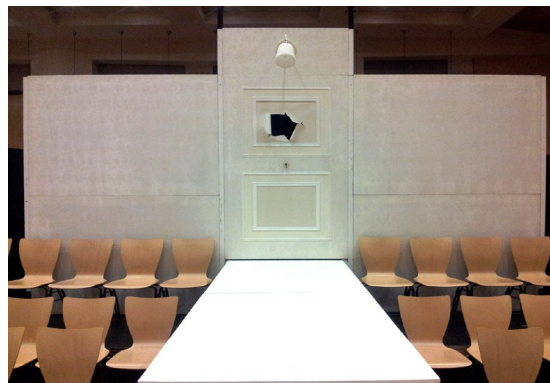
Deux barres de 8 m. et une centrale de 6m.

Ces trois barres, reliées électriquement, assurent la mise en lumière, ainsi que le fonctionnement de différents systèmes nécessaires à la pièce.

Ces trois barres, d'un poids total de 65 kg, sont sous-perchées, par 16 points d'accroches répartis, à 6 tubes alu diam. 50.

Ces tubes sont fixés par colliers à une structure triangulée de 290 (type ASD), d'une longueur de 15 mètres.

Ce « pont » équipé traverse donc tout notre dispositif en son centre et dans sa longueur ; Il est monté et maintenu à 4 m. de hauteur grâce à deux pieds à crémaillère (type MOBILTECH ALP 3 ).



**Électriquement**, « NOCES » utilise les directs de la salle pour alimenter ses lumières et ses systèmes motorisés en basse tension 12 volts.

Ce sont : 9 Néons (pour un total de 324 watts / 1,47 Ampères) ; 10 dycros 12 volts ; un lampion ( led 1 w. / 12 v.) ; une « tulipe » avec une ampoule halogène de 60 w et un F1 commandé par un petit bloc puissance DMX .

Une source 220 v. mono 16 ampères suffit.

Les lumières de la salle sont utilisées pendant la représentation. La manipulation de leur commande doit donc nous être accessible.

Du matériel électrique pourra être demandé en fonction de la configuration de la salle (rallonges, PAR, etc...).

Un système d'amplification d'instrument est installé dans un des cubes de l'estrade et commandé de la régie.

### **Sécurité anti incendie**

Les 13 m2 par face de panneaux décors en contre plaqué de 5 mm. fixés sur battants, sont ignifugés par application de peinture intumescente sur leurs deux faces (Couleur noire à l'arrière des panneaux et blanche sur leur face). - peinture *Lubribois* de chez LURIE.

Les 13 m2 de papier peint collé à la face des panneaux sont traités par pulvérisation de solution ignifuge pour carton et papier *Cartoflam* de chez LURIE.

Les tissus décors en coton sont ignifugés par bain de produit ignifugeant *Protège Flamme Textile* de chez ALFA-FLOR .

Tous les traitements ont été réalisés dans les règles de l'art, selon les indications des fournisseurs, par Guillaume de Baudreuil en sa qualité de *constructeur de décors et structure*, pour le compte de Tricyclique Dol commandité pour la réalisation de ces éléments de décor par la Cie Tout Va Bien !

Tous les documents attestant sont disponibles sur demande, et leurs originaux consultables sur site.

Cie *Tout Va Bien !*  
Guillaume de Baudreuil  
06 72 72 67 38  
yom25@free.fr

**NOGES**  
01-2014

1m

CHAISE  
∞ NBRE DE CHAISES  
PAR RANG

PRATICABLE  
200x100

17 PRATICABLES

DÉCOR

→ 93 CHAISES AU SOL  
→ 68 CHAISES SUR  
PRATICABLES

